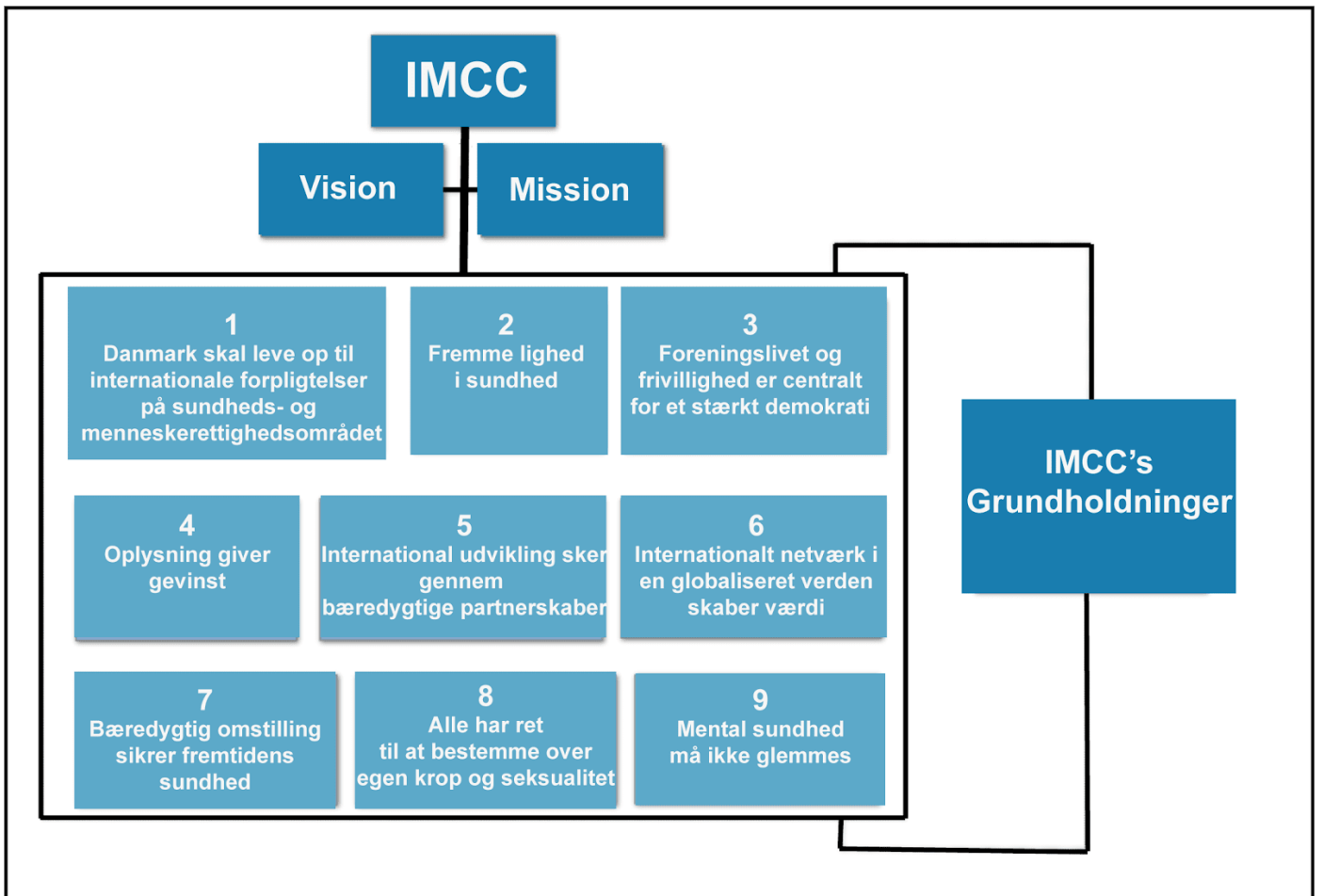




# IMCC

Hele verdens sundhed

## IMCC's Grundholdninger



## **1): Danmark skal leve op til internationale forpligtelser på sundheds- og menneskerettighedsområdet**

Danmark skal til enhver tid følge de underskrevne internationale menneskerettighedskonventioner, samt WHO's anbefalinger og vurderinger. IMCC mener, at den danske stat er forpligtet til at være et foregangsland på sundhedsområdet samt i implementeringen af FN's Verdensmål for bæredygtig udvikling. Endvidere bør hensynet til sundhed inddrages i udarbejdelsen af alle nye politikker og retningslinjer.

## **2): Fremme lighed i sundhed**

IMCC mener, at alle mennesker skal have lige adgang til sundhed inklusiv essentielle sundhedsydelser, medicin og vacciner, uagtet etnicitet, kultur, køn, alder, seksualitet, religion, sproglige færdigheder, uddannelsesniveau eller lignende. Sundhedsvidenskabelig forskning og udvikling af medicin skal være gennemsigtig og ske med henblik på patienternes behov frem for profit.

## **3): Foreningslivet og frivillighed er centralt for et stærkt demokrati**

IMCC mener, at især unges deltagelse og involvering i foreningslivet og civilsamfundet er et bærende fundament for et stærkt demokrati; da det er med til at øge individets samfundsengagement og derigennem fremme et aktivt medborgerskab gennem hele livet. IMCC kæmper derfor for, at unge har de nødvendige rammer for at kunne involvere sig i foreningslivet både lokalt, nationalt og internationalt.

## **4): Oplysning giver gevinst**

IMCC mener, at alle mennesker har ret til at være informerede om sundhed, sundhedsproblematikker og sundhedsvæsenet. Oplysning, undervisning og debat er grundstenene i sundhedsfremme og sygdomsforebyggelse. Derfor stræber IMCC efter, at alle samfundsborgere kan tage reflekteret stilling på et oplyst grundlag. Endvidere er IMCC's holdning, at tidlig oplysning om egen krop og velvære stiller individet stærkere i forebyggelse mod mentale og somatiske lidelser senere i livet.

## **5): International udvikling sker gennem bæredygtige partnerskaber**

IMCC mener, at udviklingsarbejde skal være funderet i en rettighedsbaseret tilgang med udgangspunkt i demokratiske processer, dialog og universelle menneskerettigheder. Det skal ske gennem ligeværdige partnerskaber med lokalt forankrede institutioner og organisationer - for på den måde at skabe bæredygtig udvikling både for den enkelte og for samfundet.

## **6): Internationalt netværk i en globaliseret verden skaber værdi**

IMCC mener, at udveksling og globalt samarbejde danner basis for mellemfolkelig forståelse, gensidig respekt, vidensudveksling samt personlig og faglig udvikling. IMCC arbejder derfor for at fremme unges muligheder for at kunne deltage i internationale udvekslinger, samt inddragelse af unge i internationale fora.

## **7): Bæredygtig omstilling sikrer fremtidens sundhed**

Klimaforandringer er en enorm trussel mod verdens sundhed; det påvirker sociale determinanter for sundhed, fordriver folk fra hjem samt influerer adgangen til fødevarer og rent drikkevand. Derfor mener IMCC, at Danmark skal arbejde ambitiøst og målrettet for at implementere løsninger på klimaforandringerne, samt gå forrest i kampen for en bæredygtig verden med grøn energi. IMCC mener, at ved ansvarlig forbrug og anvendelse af ressourcer sikres sundhed i overensstemmelse med håndtering af klimaproblematikken.

## **8): Alle har ret til at bestemme over egen krop og seksualitet**

IMCC arbejder for at nedbryde stigma og diskrimination, samt fremme viden og forståelse af seksuelle orienteringer, kønsidentiteter og seksuelle rettigheder gennem oplysning og kompetenceudvikling af særligt unge.

Danmark skal være en stærk fortaler for seksuel og reproduktiv sundhed og rettigheder, samt arbejde for universel adgang til seksuelle og reproduktive sundhedsydelser, herunder prævention og fri samt sikker abort gennem både national lovgivning og i globale fora.

## **9): Mental sundhed må ikke glemmes**

Mental sundhed er fortsat et forsømt sundhedsområde, der verden over er præget af stor stigmatisering. IMCC mener, at det er vigtigt at oplyse og nedbryde tabuer

forbundet med psykisk sygdom og således gøre afstanden til sundhedsvæsenet, og vejen til at søge hjælp, kortere.

---

